



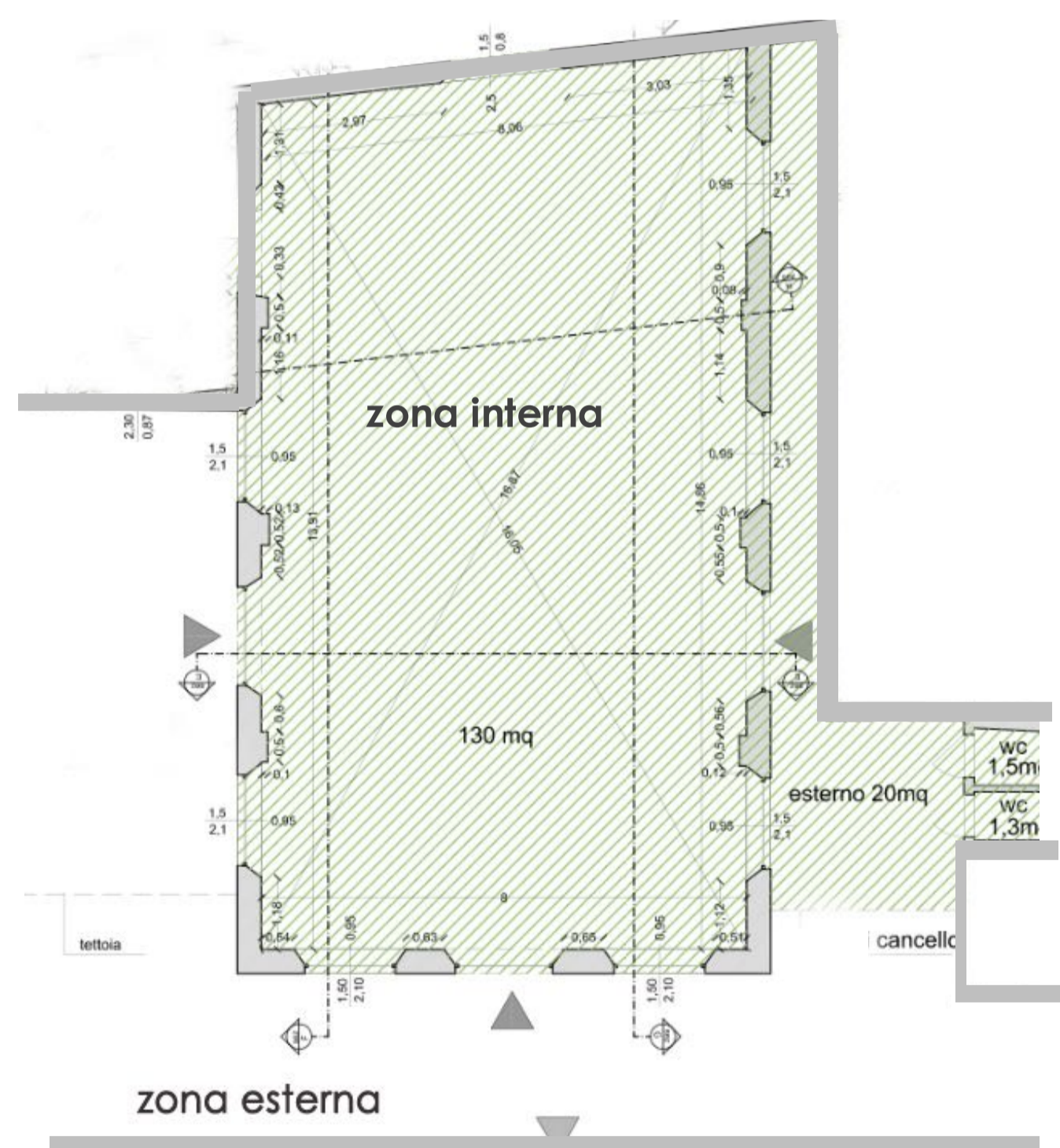
*Barbarella*

presenta

officina

**Officina** è uno spazio nuovo nel panorama fiorentino, che trova sede in un complesso dei primi del Novecento, in zona Piazza della Libertà, oggi ridisegnato internamente per essere cornice ideale per eventi di vario genere.

Il cancello rosso che dà sulla strada ci introduce in una via interna che porta all'Officina, una location in stile industriale, che si sviluppa su un unico piano, in uno spazio ampio e luminoso. Arredata con mobili di modernariato, con grandi vetrate ed un soffitto con travi a vista, nell'Officina si respira un'atmosfera fatta di design e creatività, il tutto in un ambiente intimo e accogliente.



Destinata inizialmente a showroom, ha mostrato le potenzialità per essere la perfetta ed originale location per manifestazioni ed eventi privati ed aziendali, per l'organizzazione di cene di gala e buffet, con la possibilità di usufruire del servizio catering di Amblè.

Non solo, gli spazi si prestano ad essere adattati con facilità per workshop, photo shooting e riprese video, dimostrazioni di corsi di cucina e showroom. Officina è anche lo studio creativo di Barbarella, e luogo ideale per gli allestimenti con mobili di modernariato, tutti in vendita. Il locale, noleggiabile dagli operatori di vari settori, è provvisto di wifi, proiettore, computer, lettore dvd e vhs, spazio esterno fumatori.

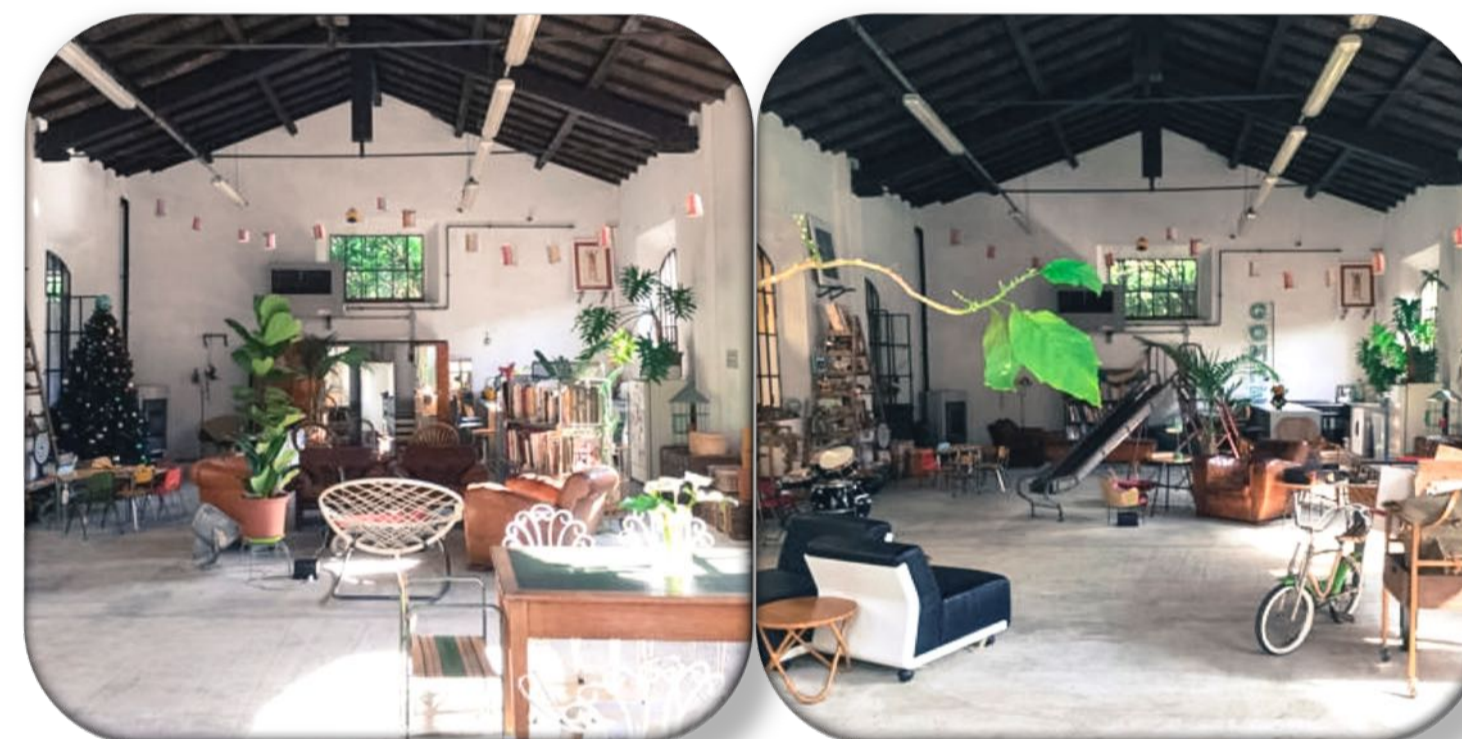
Officina è un'iniziativa di Barbarella, che, con la propria esperienza nella gestione e organizzazione eventi, nella scelta e cura degli allestimenti e dell'arredamento vintage, aggiunge alla suggestiva location la propria professionalità.



## ambiente

Situata a Nord-Est di Firenze, Officina è come una parentesi all'interno della città. ad un passo dal centro storico, è lontana dal frastuono del traffico e immersa nella tranquillità. Costruzione recente, risalente ai primi del Novecento, ha certamente avuto un uso artigiano-industriale, per poi essere adibita a semplice magazzino.

Barbarella ne ha intuito le potenzialità, e con visione e creatività ha restaurato e realizzato un ambiente in stile industriale, valorizzando gli elementi tipici dell'architettura industriale, come le grandi finestre, gli spazi a tutta altezza e il soffitto a capanna, interamente in legno con travi a vista.



## interno

Lo spazio principale è costituito da un ambiente di 130mq, con una grande porta a vetri come ingresso e due finestroni laterali all'entrata, e 4 finestre per lato sul lato lungo della stanza.

Il pavimento è in cemento, e la struttura degli infissi è originale, solo restaurata.

## esterno

Un via interna conduce dall'entrata, che dà sulla strada, all'Officina e alla cucina. La strada è abbastanza ampia da permettere la sosta di furgoncini per carico e scarico arredo e alimenti. E' presente anche un patio utilizzabile dalla primavera all'autunno con sedute, tavoli e divani, ed in generale come zona fumatori.

Lo spazio parcheggio è consigliato lungo la strada o vicino alla stazione San Marco Vecchio.



## come raggiungerci

### Treno

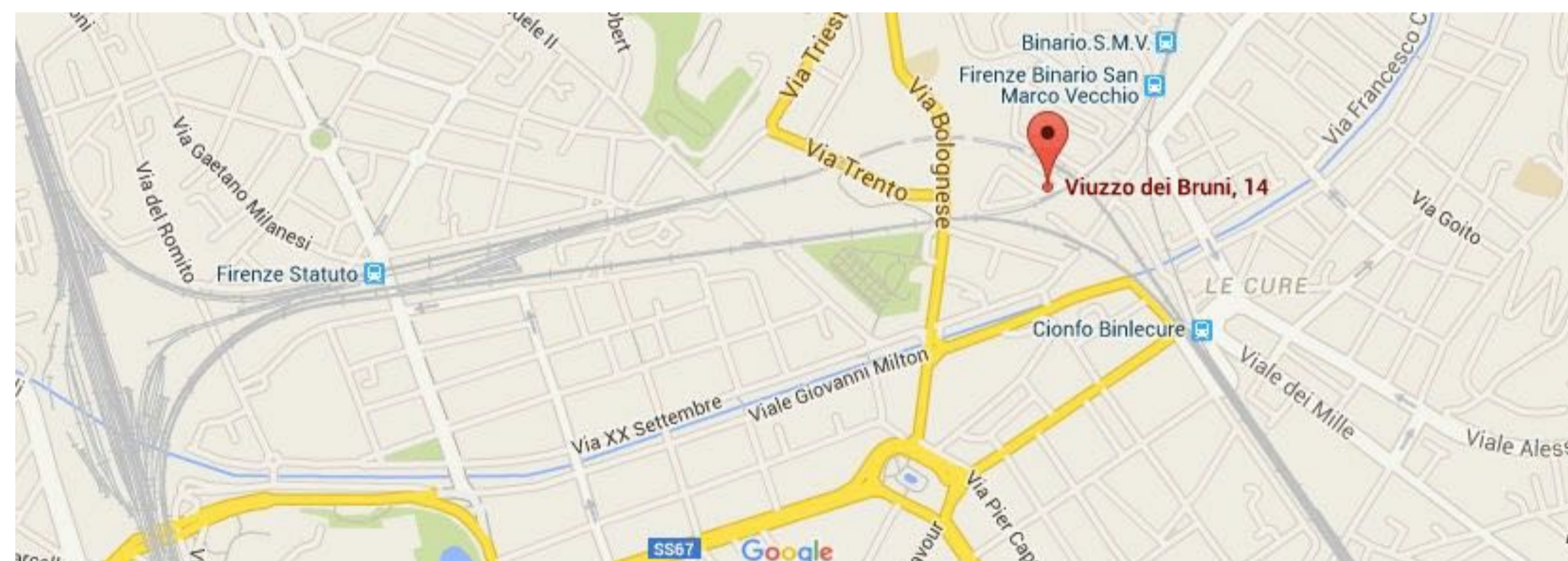
Dalla stazione di Santa Maria Novella treni in direzione Borgo San Lorenzo, fermata di San Marco del Vecchio

### Auto

E' possibile passare da Piazza delle Cure, prendere Via Vincenzo Borghini ed arrivare in Viuzzo dei Bruni, oppure da Via Bolognese, scendere per Vicolo di San marco Vecchio e percorrere tutta Via dei Bruni fino a girare a destra prima del cavalcavia in Viuzzo dei Bruni 14.

### In bici

La scorciatoia consigliata è quella che passa da dietro il parterre, dal sottopasso da Via Madonna della Tosse al ponticino che passa il Mugnone, prendendo la fine della Faentina verso Via de Bruni fino a Viuzzo dei Bruni 14



[visualizza mappa](#)

## Barbarella

Viuzzo dei Bruni 14  
Firenze, Italia

### contatti Barbarella

+39 328 4889811

ohbarbarella@gmail.com

 @OfficinaBarbarella

[www.amble.it/main/officina](http://www.amble.it/main/officina)